

### 3 草刈作業

#### 3-1 エンジン始動及び走行

- ①各操作レバーがニュートラルを確認し、クラッチペダルを一杯に踏みこむ。  
(寒い時は予熱約5秒行い)セルを回しを始動する。  
始動後アイドルリングが低い場合は、アクセルレバー(手のレバー)で調節する。
- ②運搬走行(移動のための走行)
  - ・草刈昇降レバーを一杯に引き草刈機を上げる。
  - ・クラッチを一杯に踏み込
  - ・副変速レバーを《4速》に入れる。
  - ・主変速レバーを前《4速》に入れる。
  - ・徐々にクラッチを緩めながらアクセルペダル(足レバー)でエンジン回転を上げスタートさせる。
  - ・運搬走行のアクセル操作は、アクセルペダルで走行すること。(エマー  
ジャンシー時にペダルを離せば、アイドルリングに戻るため)

#### 3-2 草刈作業前点検

- ②草刈を開始する目にクラッチを一杯に踏み、PTOのギアを《1速》入れクラッチをアクセルを上げながらゆっくり緩め草刈ノハンマーを回す。回転はアイドルリングよりやや上げる。(走行用レバーはニュートラル)
- ②特にハンマー回転以外に異音が発生していないか確認する。  
異常がなければクラッチを踏みPTO変速レバーをニュートラに戻す。(草刈機のハンマーはすぐに止まらないので注意する)

#### 3-3 草刈開始

駆動系の操作(変速は《主/副》変速ギヤー)  
動力系 通常の草の高さでは《3/4速》で走行し草刈をする。

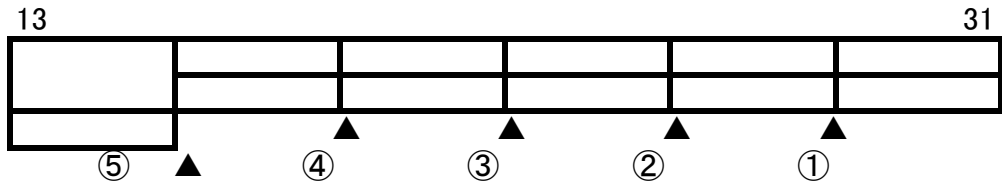
- ①草刈を開始する場所に移動する。(始動及び走行)
- ②草刈昇降レバーをゆっくり前に倒し草刈り機を下げる。(急激に下げさない)
- ③クラッチを一杯に踏み込みPTOを《1速》に入れる。  
入り難い場合は、クラッチを一度戻し、更に一杯に踏みこむ
- ④主変速レバーを《3速》、副変速レバーを《4速》に入れる。  
シヤトルレバーはギヤー鳴りをするのでゆっくり入れる。
- ⑤アクセルペダルでエンジン回転をやや上げクラッチをゆっくり緩める。  
クラッチは二段式で、最初は草刈のハンマーが回り始め、次に走行し始める。
- ⑥走行が安定したらアクセルレバーで走行速度を一定にする。  
走行速度が上がると比例して草刈機のハンマーの回転速度も上がる。
- ⑦草を刈りながら曲がる時は、大きく回る。(小回りすると補助輪が暴れる)  
曲がる時は、草刈り機を半分上げて行う(草刈機が傾くため)
- ⑧走行速度はエンジン回転で調節する。  
エンジン回転《3/4速》の時  
路面が平らな場所 2,000~2,200RPM(2,000が良い)  
路面が荒地いる所 1,800RPM以下(草刈り機がガタガタしない速度)  
曲がる時 1,500RPM以下厳守  
  
草が高い場所《2/4速》の時  
路面が平らな場所 1,800~2,000RPM  
曲がる時 1,500RPM
- ⑨水溜りを刈る時はマルチレンジレバーを半分位引き草刈機を少し浮かせる。

注)草が高い場合は、《3/4速》で刈っていると、負荷がかかりエンジン音が重くなる。  
草の葉が若草色の牧草は、《2/4速》で刈るのが望ましい。  
路面の状況は、草刈り機の振動を見ながら速度を調整すること。

### 3-4 草刈作業の標準

草刈作業をスムーズに行うのに下記の方法で行うと良い。

長い距離を一度に刈るより滑走路6分割×2で行うよ良い。



#### 区切りの目安

①南側旧搬入口(斜めに入る口)

②中間の出入り口付近

③滑走路土盛の南端部

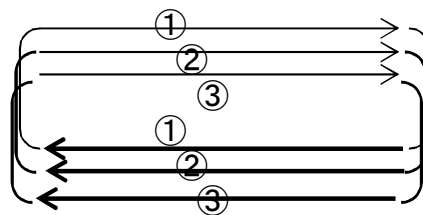
④川へ排水口切口部

⑤北側の待機エリアの南端

上記の区切りに滑走路を半分に分け倍に区切る。

#### 草きりの方法

スムーズに草刈をするに当たり下記の方法が良い。



回転しながら刈り幅づつずらして行く  
幅は5~10mを1サークル

刈り幅は、前輪のタイヤ内側端が刈った線に沿って走行。



#### 4. 保管

草刈終了後、草刈機を洗淨すること。

草刈機(トラクター)は盗難防止の為コンテナに収納する。

草刈機を保管する場合は、草刈機の両側のサイド板の下に20cm位の角材又はブロックの上に降ろすこと。(保管中に草刈機の車輪に荷重がかかり、取り付けフレームが曲がることを防ぐ)

#### 5. 修理等

トラクター及び草刈機が壊れた場合は下記購入先に相談する。

関口ファームテック  
360-0201 熊谷市妻沼25551-1  
TEL 048-567-3600

#### 6. 自動車保険

事故が起こったら速やかに連絡すること  
JAほくさい共済  
事故受付センター 0120-258931

保健金額

対人・対物 : 無制限  
搭乗者傷害 : 1000万円(死亡)